



Region  
Hovedstaden

Copenhagen**Electric**

Nationale  
lovgivningsmæssige  
og økonomiske  
rammer .

---

Copenhagen Electric

14. sep. 2021

# Punkter

- Introduktion til CPH-Electric?
- Elbilviden.dk, som opslagsværk
- Relevant lovgivning på området.
  - Ladestanderbekendtgørelse
  - Kommunen
  - p- "Skiltningsbekendtgørelsen"
  - Siddeaktivitetsbekendtgørelse
- Aktuelle tilskuds- og finansieringsmuligheder
- Mere viden på området



***Region Hovedstaden er den førende europæiske region på e-mobilitet i 2030, en grøn metropolregion til gavn for borgernes sundhed, deres livskvalitet, miljøet og klimaet.***

## Indsatser

1. Støtte kommuner og virksomheder i deres grønne omstilling (fx elbilnetværk og webinar, guides, vejledning til puljer, hjemmelafklaring)
2. Styrke e-mobiliteten og integrering i den kollektive trafik (fx bybiler, el- og brintbusser)
3. Fremme grøn erhvervs- og servicetransport (fx nye EU projekter, ladeinfrastruktur, bæredygtig bylogistik med fokus på ladcykler)
4. Styrke grøn omstilling af privatbilismen (fx ny fælles elbilplatform)
5. Styrke regionens partnerskaber på området for grøn mobilitet (fx eltaxi, elbilplatform)



# Ladeinfrastrukturen mangler (boligorganisationerne er et godt sted at starte)



bil. Information.  
emt看.

Elbilviden.dk – din indgang til neutral viden  
standere i Danmark – uanset om du k6ber privat, til  
ry eller er offentlig indk6ber.

**Elbilviden.dk**

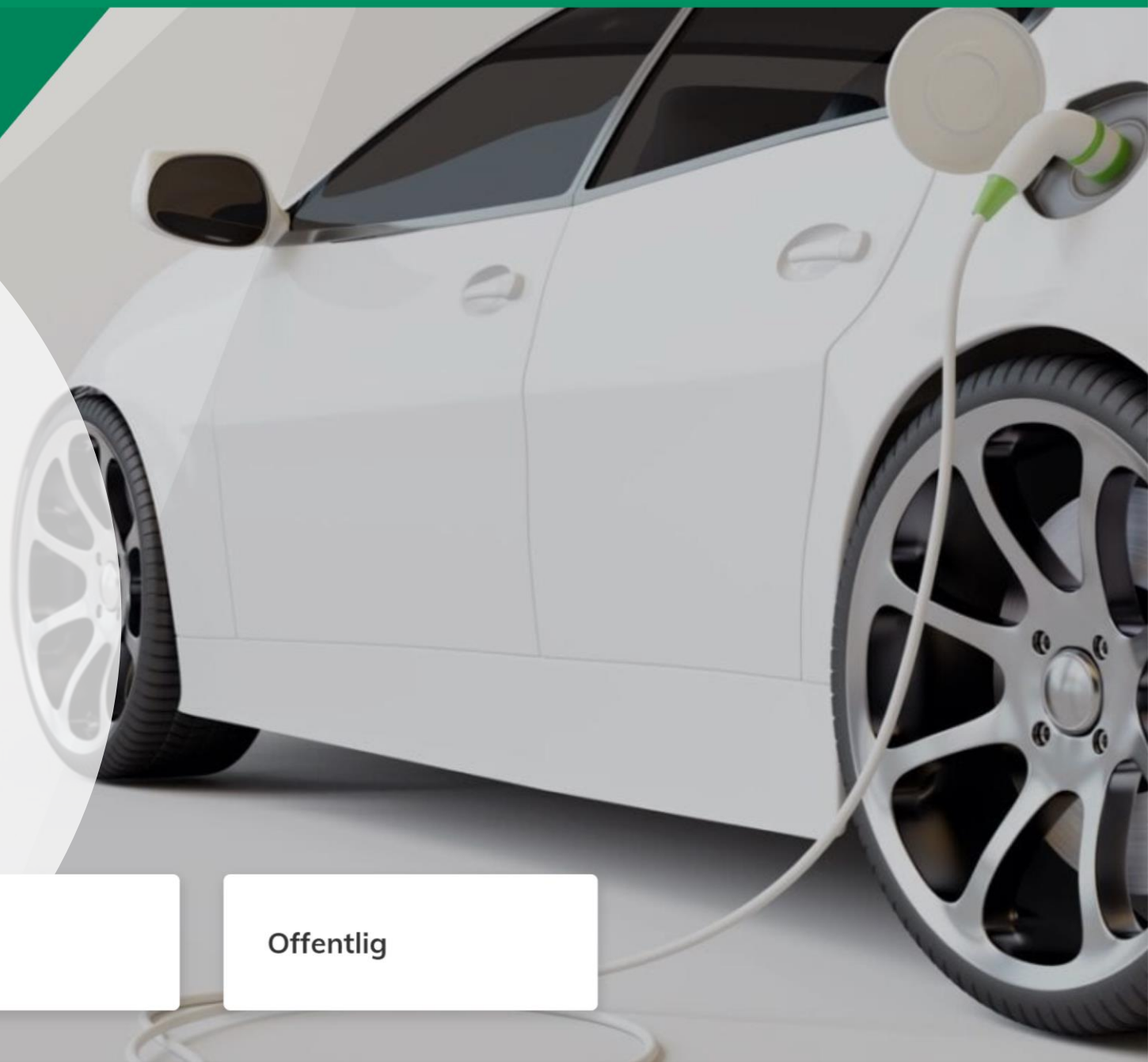
MERE OM ELBILVIDEN

- Objektiv viden om elbiler, ladestandere og udviklingen p6 e-mobilitet
- Vejledning for boligorganisationer med cases
- Nyt p6 området fra det nationale og kommunale omr6de

Privat

Erhverv

Offentlig



# Ladestanderbekendtgørelse

- Vigtigste paragraffer man skal se ind i.
- **§ 3 – Bestående bygninger**  
*Bestående bygninger med mere end 20 parkeringspladser, der ikke er beboelsesbygninger, skal have etableret mindst 1 ladestander i tilknytning til parkeringsanlægget senest den 1. januar 2025*
- **§ 4 stk. 2 – Større ombygninger**  
*Bygninger med mere end 10 parkeringspladser, der ikke er beboelsesbygninger, som gennemgår en større ombygning, skal etablere mindst 1 ladestander i tilknytning til parkeringspladsanlægget og forberede mindst hver femte ombyggede parkeringsplads til ladestander.*
- **§ 5 stk. 2 – Nybyggeri**
  - *Bygninger med mere end 10 parkeringspladser, der ikke er beboelsesbygninger, skal etablere mindst 1 ladestander i tilknytning til parkeringspladsanlægget og forberede mindst hver femte parkeringsplads til ladestander*
  - Ladestanderbekendtgørelsen trådte i kraft den 10. marts 2020 og er udstedt med hjemmel i byggelovens § 4 D og implementerer en revision af bygningsdirektivet.



## Kommunalfuldmagten

- Kommunen skal jf. ladestanderbekendtgørelsen opsætte ladestandere til egne køretøjer
- Kommunerne må gerne lave udbud på områder til opsætning af ladeinfrastruktur.
- Pt. må kommunerne ikke finansiere ladestandere, der er offentligt tilgængelig
  - Også selv om i evt. deler p-plads eller områder hvor det giver mening
  - De kan finansiere såfremt det bliver en del af den nationale pulje.
- Fremtid
  - Der er en AFI-lov i høring og man ser på at give kommunerne flere muligheder for at støtte den lokale omstilling hvor ladeoperatørerne ikke vil støtte.



## P-Skiltningens bekendtgørelsen

- Det er primært andelsboligforeninger med egne parkeringspladser, der kan sætte egne ladestandere op.
- For boligforeninger i de større byer foregår parkering oftest på offentlige parkeringspladser, og her er det udbyderne af ladestandere, som ansøger den konkrete kommune om at sætte en ladestander op.
- Hvis man som boligorganisation vil sætte op på offentligt vej, vil det skulle være offentligt tilgængeligt, da det ikke kan gøres privat.
  - Det betyder også det vil følge de gængse regler for timekrav osv. som gør sig gældende.





## Sidaktivitetsbekendtgørelse

- "Revision af "Bekendtgørelse om sideaktiviteter i almene boligorganisationer m.v." gør det nu muligt for almene selskab selv at etablere ladestandere til elkøretøjer.

### Ejerskab og drift af ladestandere til elkøretøjer

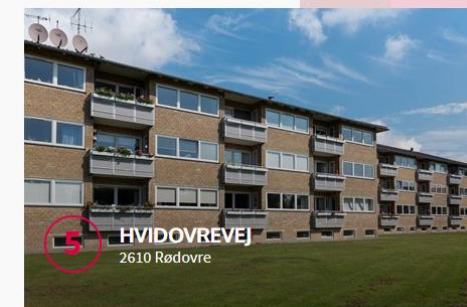
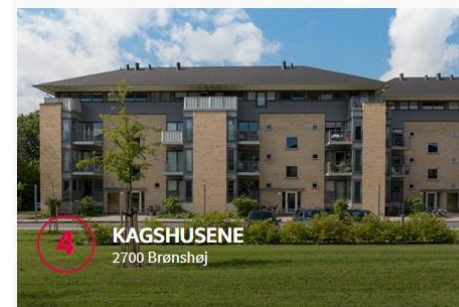
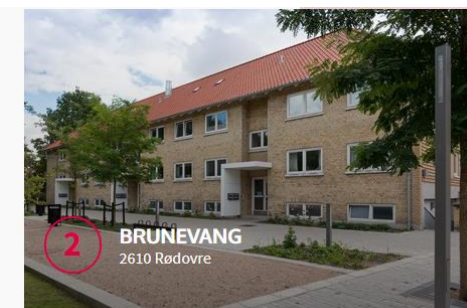
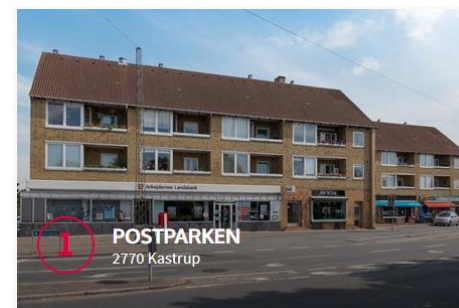
Muligheden for ejerskab og drift af ladestandere til elkøretøjer er indført på baggrund af nye krav i byggelovgivningen om etablering af eller forberedelse til ladestandere ved nybyggeri og store ombygninger. Deltagelse i arealudviklingselskaber i hårde ghettoområder under visse betingelser. Et arealudviklingselskab står for at udvikle og byggemodne et større areal og sælge byggeretter samt deltage i udarbejdelse af projektforslag for området. Selskabet oprettes for at lette gennemførelsen af store udviklingsplaner.

Deltagelse i et arealudviklingselskab er betinget af, at selskabet skal sælge byggeretter til mindst 100.000 m<sup>2</sup> etageareal. Det er også en betingelse, at såvel kommunen som en privat part deltager i selskabet, og at kommunalbestyrelsen godkender boligorganisationens disposition.



# FA09/PAB

- Boligselskabet besluttede at investere i ladestandere
- Udbud, på 16 lokationer,
  - 74 udtag, Sperto vandt
- Aftale med operatøren at afdelingerne kan skifte ladestander efter 2 år, hvis de har behov for det
- De enkelte afdelinger bliver ikke udsat for yderligere risiko eller udgifter.
- Udgiftsneutralt
- Ingen huslejestigning
- Gratis abonnement og differentieret prissætning for beboere og andre
- Del af SPERTO ladenetværk



# KAB

## Kort om KAB og CARPOW samarbejde:

- I samarbejde med CARPOW opstiller 3B destinations-ladere i størstedelen af boligforeningens afdelinger. Ladere og entrepris betales af den enkelte afdeling og tilsluttes CARPOWs fællesjede netværk som er åbent og tilgængeligt for alle.
- CARPOW rådgiver og vejleder de enkelte afdelinger, samt igangsætter det overordnede projekt, og sikrer den nødvendige IT-infrastruktur og indkøbsaftaler for ladere. På baggrund af en rundspørge i de enkelte 3B afdelinger, har 3B's ledelse givet tilsagn til projektet om forventet opsætning af 500 destinationsladere.
- Gennem CARPOWs fælles netværk sikres det, at alle har lige adgang til at benytte infrastrukturen uanset om man er fast beboer eller besøgende gæst. Alt efter lokale forhold vil der dog for enkelte lokationer kun være offentlig adgang til laderne i dagtimerne. Installationerne ejes af den enkelte boligafdeling, og det indgår derfor som en del af afdelingens almindelige drift at vedligeholde laderne. Desuden vil de være forsikrede gennem afdelingernes bygningsforsikring ift. uheld . hævværk mm.
- Hos KAB ser vi på hvilken rolle laderne kan komme til at spille for lokalt



**LAD DET GRO  
- EN BÆREDYGTIG  
VEJ I KAB**

**SÅDAN FUNGERER  
CARPOW-SAMARBEJDET**

CARPOW's medlemmer er foreninger og virksomheder, der har ladere tilsluttet til CARPOW's netværk. På den årlige generalforsamling stemmer medlemsforeninger bl.a. om tilbagebetaling af overskud og prisen for en kWh. Ved tilbagebetaling får medlemmerne tilbagebetalt overskud ud fra deres omsætning med CARPOW. Jo mere der lades, desto større del i overskuddet.

**PRIS FOR LADESTANDERE  
MED ET UDTAG**

15.000-25.000 kr.  
inkl. montage.

Pris pr. kWh i 2020: Den enkelte afdeling fastsætter selv prisen for deres beboere. Gæster lader til 3,50 kr./kWh.

Pris for løbende service: 97,00 kr. pr. måned pr. udtag.

Næstformand i Roskilde Nord Boligselskab, Per Holdrup, glæder sig over det fremtidige samarbejde med CARPOW.

# Aktuelle kommende tilskuds- og finansieringsmuligheder

- National støtteordning til etablering af ladestandere målsat til uddeling i 2021 forventes først udmøntet i 2022
- Forventet at tilskud/afslag er på plads inden sommeren 2022
- Bekendtgørelse forventes at komme i høring inden for 2 mdr. (9+3=11/inden jul)
- Puljestørrelse: 50 mio. kr.
- Støtteprocent: 25 %
- Administrative organisation: Bolig- og Planstyrelsen

NYHED

## Bred aftale om infrastruktur for mere end 160 mia. kroner vil samle Danmark frem mod 2035

Regeringen, Venstre, Dansk Folkeparti, Socialistisk Folkeparti, Radikale Venstre, Enhedslisten, Det Konservative Folkeparti, Nye Borgerlige, Liberal Alliance, Alternativet og Kristendemokraterne er blevet enige om en historisk aftale om en infrastrukturplan til mere end 160 mia. kroner, heraf nye projekter til 106 mia. kr.

→ [Læs nyheden](#)



PULJE	KR. I MIO	ÅRSTAL	STØTTEPROCENT	MYNDIGHED
Ladestandere i boligforeninger	50	2021	25	Bolig- og Planstyrelsen
Ladeinfrastruktur på private arealer - udkant	65	2021	25	Vejdirektoratet
Ladeinfrastruktur på kommunale områder	150	2022	100	Vejdirektoratet

## Almene boligforeninger

- Ladestandere til elbiler defineres som et forbedringsprojekt
- Ladestandere kan derfor ikke finansieres med opsparede midler
- Den typiske grundfinansiering vil derfor være lån og tilskud
  - Lån kan være rentefri eller rentebærende (fastforrentede):
  - Lån i egne opsparede midler (typisk rentefri, f.eks. over 10 år)
  - Lån fra boligorganisationens dispositionsfond (med eller uden rente)
  - Lån eller tilskud fra boligorganisationens arbejdskapital
  - Fastforrentede realkreditlån – ofte i kombination med andre arbejder

## Andelsforeninger

Her vurderes det, at en ladestander kan betragtes som en forbedring for den andelshaver, der har bekostet den.

– Dermed er det en forbedring, som man med afskrivning kan lægge oven i sin andelsværdi, ligesom fælles ladestandere etableret af foreningen kan hæve selve ejendommens værdi, da værdien kan lægges til ejendommens værdi iht andelsboligforeningslovens § 5, stk. 4.

## Mulige fremtidige tilskuds- og finansieringsmuligheder

- Kommunale puljer?
  - Kommunale ladestrategier og kortlægning
  - Opsætning af egne ladestandere jvf. Ladestanderbekendtgørelsen men udfordringer!
- Landsbyggefonden
  - Træk af el til ladestandere samt til evt. elektrificeret maskinpark for driften, bør forberedes ifm. de støttede terrænarbejder på boligafdelingernes friarealer i forbindelse med renoveringssager.
  - I Regi af LBF kigger man på sådanne retningslinjer der sikre at dette arbejde opnår synergi med renoveringsstøttesagerne ligesom det er tilfældet med fx kloakarbejder.



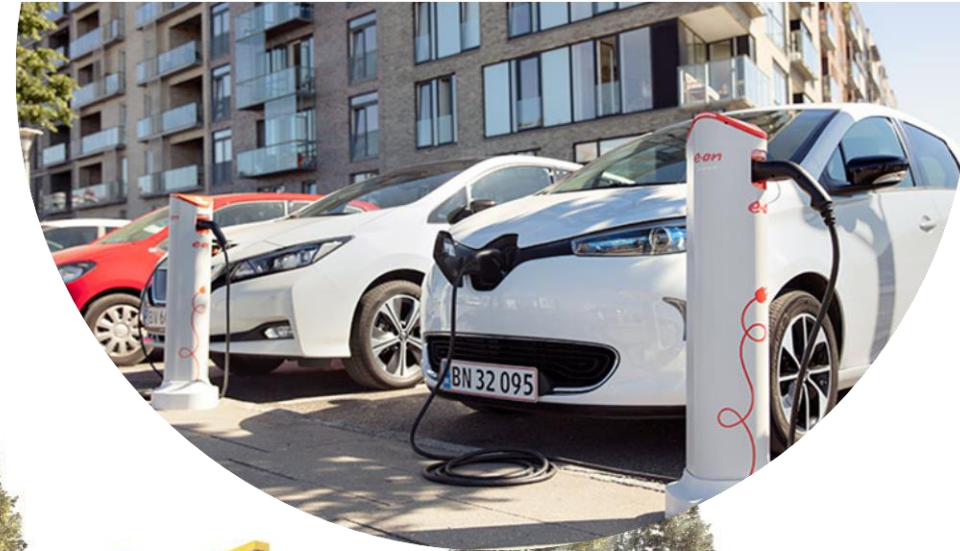
# Høje-Taastrup Kommune



## LANDSBYGGEFONDEN

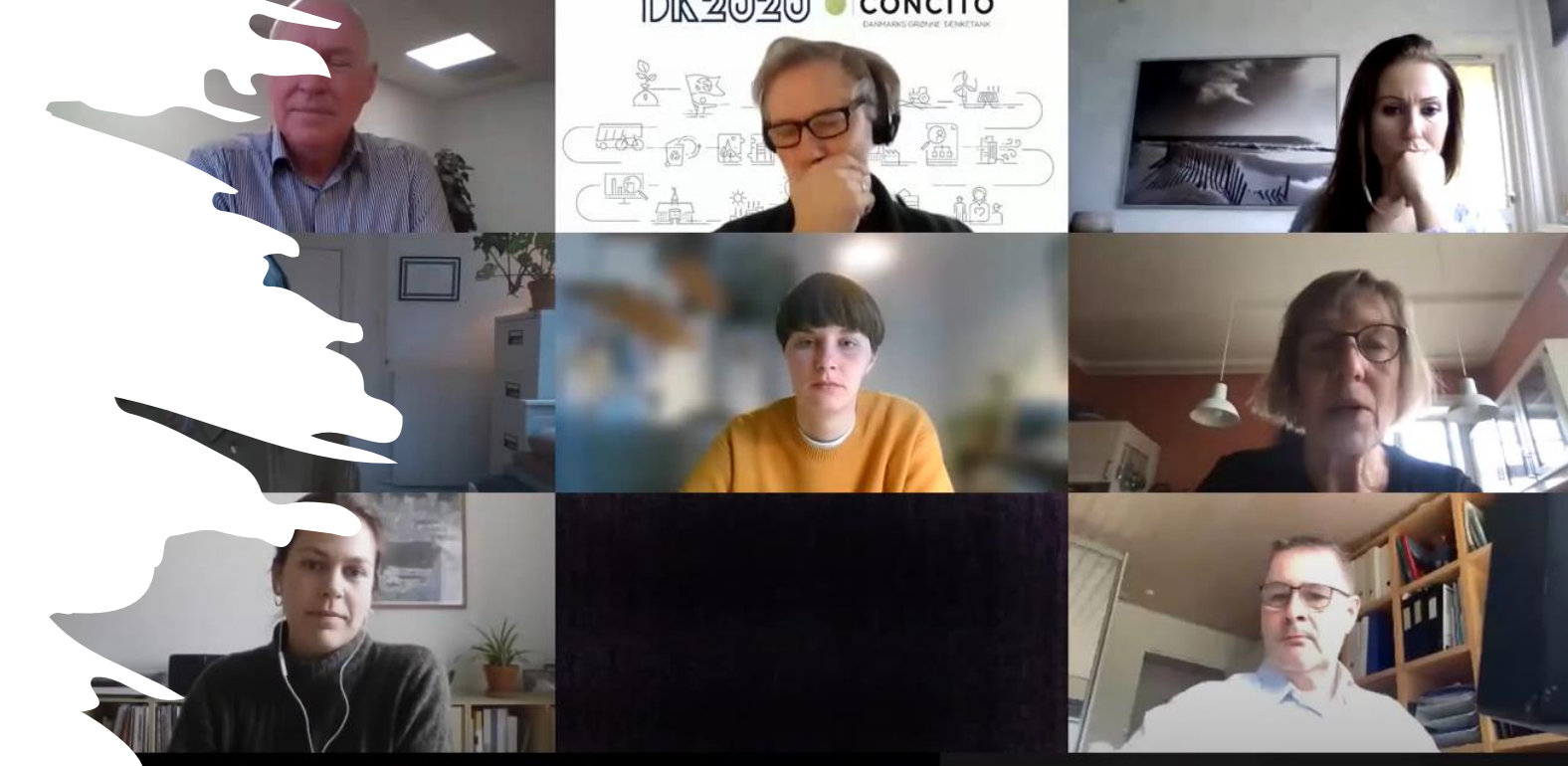
# Nuværende anbefalinger til opsætning af ladeinfrastruktur

- Koordinere med kommune (hvor sættes der offentligt ladeinfrastruktur op)
- Italesætte at ladeinfrastruktur er en investering på samme niveau som fibernet, legepladser og vaskekælder.
- Etabler strategisk placerede ladehubs. (2-3 ladestationer med 22 kW opladere (med to ladeudtag hver).
- Semi-offentligt netværk, der virker til den enkelte afdelings behov og kan bruges af både beboer og gæster (vurderer om de skal være helt offentligt, med prisdifferentiering)
- Begrænset parkering (eks. tre timer) så alle kan komme til i dagtimerne
- Brug det samme system, på ladestanderne så kan dynamisk lastbalancering og derved belaste elnettet mindre
- Se på en langsigtet finansieringsmodel.
- Vær specifik i dit udbud med hensyn til roaming, datadeling og ejerskab (Hvis pladsen sættes til rådighed for ladeoperatørern, så sørg for at brugen af pladsen skal genforhandles efter en årrække)



# Mere viden på området, til jer og jeres borgere.

- Se eller gense vores elbilnetværk, hvor FA09 fortalte om deres overvejelser som boligorganisation.
  - <http://region-hovedstaden-ekstern.23video.com/elbilnetvaerksmode-med-fokus-pa-den-1/4a0019c2db25b3d715bd/room>
- Læs eller del vores guide på hjemmesiden Elbilviden.dk
  - <https://elbilviden.dk/offentlig/boligforeninger-og-selskaber/vejledninger/>
- FDELs arbejde med boligorganisationer
  - <https://fdel.dk/vejledning-til-boligorganisationer-vedroerende-opladning-til-elbiler/>
- Tag fat i en af de mange rådgivere der er på området for opsætning af ladeinfrastruktur
  - Se de konsulenter vi arbejder sammen med her (<https://www.regionh.dk/trafik/elbiler/Sider/Samarbejdspartnere.aspx>)
- Webinar DK2020 om puljer i nov.
- EcarExpo 29 – 31 okt. i Øksnehallen



Kom og vær med til dette års Elbilnetværk arrangeret af Copenhagen Electric

**FREDAG D. 29. OKTOBER 2021**  
**KL. 9.00-15.30**

**VENUE ØKSNEHALLEN OG ONLINE**

Eventet afholdes i samarbejde med  
**eCarExpo** d. 29.-31. oktober

Programmet kan findes på tilmeldingshjemmesiden

**TILMELD DIG HER**  
Klik her

eCar Expo CopenhagenElectric







# Tak for i dag

## Copenhagen Electric

Gent Harbro Grinvalds

Tlf 29 77 93 07, [gent.grinvalds@regionh.dk](mailto:gent.grinvalds@regionh.dk)



Region  
Hovedstaden

Copenhagen**Electric**